

SIMP
EL BAG



MTL no mould - MTL senza stampo 47

MTL - CONTENITORI SENZA STAMPO

La Tecnologia **MT** consente la realizzazione di contenitori e calotte custom su disegno del Cliente, **senza l'utilizzo di stampi e senza costi di attrezzatura**. La Serie **MT** fa largamente uso di lastre in materia plastica piegate, formate e lavorate, consentendo la creazione di un contenitore completo e pronto all'uso, espressamente disegnato e realizzato per la scheda del Cliente.

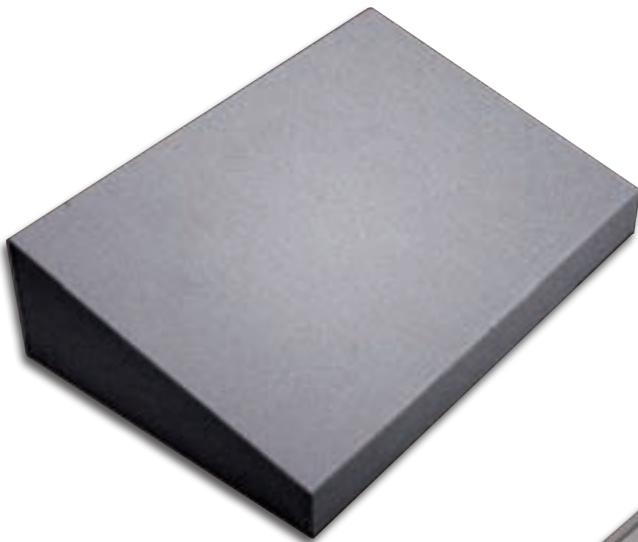
- La Serie **MT** fa largamente uso di lastre in materia plastica piegate, formate e lavorate, consentendo la creazione di un contenitore completo e pronto all'uso, espressamente disegnato e realizzato per la scheda del Cliente.

MTL - NO-MOULD HOUSINGS

The **MT** Technology allows for the realisation of special housings and covers, made following Customer's specs, **without any need for moulds and without any cost due to machine set-up**.

- The **MT** Series is widely based on plastic sheets, cut to length, bent, formed and worked in such a way to obtain a ready-to-use housing, strictly following the mechanical characteristics of the Customer's electronic boards.

DISEGNI TECNICI SU: www.elbag.net
TECHNICAL DRAWINGS ON:



MTL - CONTENITORI SENZA STAMPO

La Tecnologia **MT** consente la realizzazione di contenitori e calotte custom su disegno del Cliente, **senza l'utilizzo di stampi e senza costi di attrezzatura**. La Serie **MT** fa largamente uso di lastre in materia plastica piegate, formate e lavorate, consentendo la creazione di un contenitore completo e pronto all'uso, espressamente disegnato e realizzato per la scheda del Cliente. L'ulteriore personalizzazione viene raggiunta con l'aggiunta di:

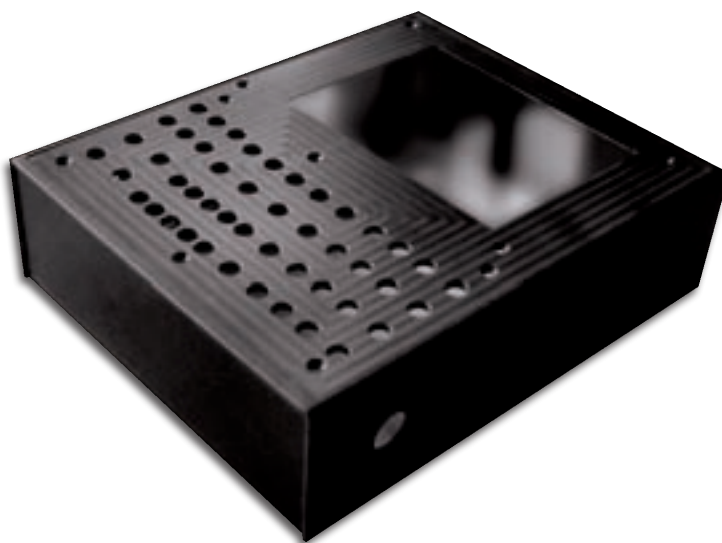
- Finestrature per display
- Fori per tasti, LED e comandi
- Cave per connettori o morsetti
- Fori di fissaggio per torrette portaschede
- Feritoie di aerazione
- Applicazione di vetrini trasparenti o colorati
- Guida schede per circuito stampato
- Applicazione supporti per guida DIN

MTL - NO-MOULD HOUSINGS

*The **MT** Technology allows for the realisation of special housings and covers, made following Customer's specs, **without any need for moulds and without any cost due to machine set-up**. A further tailoring is achieved by means of:*

- Windows for displays
- Holes for keys, LED and controls
- Fastening holes and turrets for pcb's
- Venting
- Clear and coloured front panels
- Guides for printed circuits
- Supports and feet for DIN rails

DISEGNI TECNICI SU:
TECHNICAL DRAWINGS ON: www.elbag.net





MTL - CONTENITORI SENZA STAMPO

La Tecnologia **MT** consente la realizzazione di contenitori e calotte custom su disegno del Cliente, **senza l'utilizzo di stampi e senza costi di attrezzatura**. La Serie **MT** fa largamente uso di lastre in materia plastica piegate, formate e lavorate, consentendo la creazione di un contenitore completo e pronto all'uso, espressamente disegnato e realizzato per la scheda del Cliente. L'ulteriore personalizzazione viene raggiunta con l'aggiunta di:

- Finestrature per display
- Fori per tasti, LED e comandi
- Cave per connettori o morsetti
- Fori di fissaggio per torrette portaschede
- Feritoie di aerazione
- Applicazione di vetri trasparenti o colorati
- Guida schede per circuito stampato
- Applicazione supporti per guida DIN

MTL - NO-MOULD HOUSINGS

The **MT** Technology allows for the realisation of special housings and covers, made following Customer's specs, **without any need for moulds and without any cost due to machine set-up**. The **MT** Series is widely based on plastic sheets, cut to length, bent, formed and worked in such a way to obtain a ready-to-use housing, strictly following the mechanical characteristics of the Customer's electronic boards. A further tailoring is achieved by means of:

- Windows for displays
- Holes for keys, LED and controls
- Fastening holes and turrets for pcb's
- Venting
- Clear and coloured front panels
- Guides for printed circuits
- Supports and feet for DIN rails

DISEGNI TECNICI SU: www.elbag.net
TECHNICAL DRAWINGS ON: